

ÉVÈNEMENTS
GRATUITS

1^{er} > 31

mars 2022

À VOTRE SANTÉ !

Le mois de la santé et
de la recherche médicale
en Grand Est

Programme : **Alsace**

Ciné-débats
Conférences
Expositions
Animations

Inserm



ACCUSTICA
Rencontrer les sciences & l'innovation



Grand Est
ALSACE CHAMPAGNE-ARDENNE LORRAINE
L'Europe s'invente chez nous



ALSACE
Collectivité européenne

up
UNIVERSITÉ
POPULAIRE
univpopulaire.fr

À VOTRE SANTÉ ! Le Mois de la santé et de la recherche médicale

Partager la recherche

Comment se protéger contre les tiques ? Les vaccins, à quoi ça sert ? Où en est la recherche sur les addictions ? L'endométriase, parlons-en ! Les moustiques, transmetteurs de virus, où en sont les avancées des labos de recherche ? La psychose et la pandémie : et si on en parlait ?

Beaucoup de sujets de santé sont évoqués au courant de ce mois de mars, grâce à de multiples événements, fédérés dans ce programme de la manifestation *À votre santé !*, coordonnée par la Nef des sciences et l'Inserm Est en Alsace.

Cet événement de culture scientifique à l'échelle de la région Grand Est est monté en collaboration avec Accustica à Reims et le service Culture de l'Université de Lorraine.

L'Inserm est le seul organisme public français dédié à la recherche biologique, médicale et à la santé humaine et se positionne sur l'ensemble du parcours allant du laboratoire de recherche au lit du patient. Ses chercheurs ont pour vocation l'étude de toutes les maladies, des plus fréquentes aux plus rares.

La Nef des sciences est un centre de science qui a pour mission de développer la culture scientifique, technique et industrielle, c'est-à-dire de rendre accessibles au plus grand nombre et notamment aux jeunes, les sciences, techniques et industries, toutes disciplines confondues, ainsi que de contribuer au dialogue science & société. Pour cette manifestation, elle développe un partenariat privilégié avec l'Université Populaire du Rhin.

Partenaires alsaciens :

Cinéma Bel-Air - Mulhouse, Jardin des sciences de l'Université de Strasbourg, La Filature - Mulhouse, Médiathèque Le Parnasse de Saint-Louis, Médiathèque Malraux de Strasbourg, Neurex dans le cadre du projet Interreg V Rhin Supérieur "NeuroCampus trinational", Université de Haute-Alsace dont le SUAC (Service Universitaire de l'Action Culturelle) et la FST (Faculté des Sciences et Techniques), Université Populaire du Rhin, Ville de Riedisheim.

La Nef des sciences est soutenue par :

Région Grand Est – Direction Régionale des Affaires Culturelles grand est – Collectivité européenne d'Alsace – Université de Haute-Alsace
et est partenaire de l'Université Populaire du Rhin

PASSE VACCINAL OBLIGATOIRE POUR TOUS LES ÉVÉNEMENTS EN PRÉSENTIEL



EXPOSITION 68

Tiques - s'informer, se protéger

Jusqu'au 23 septembre 2022 - EN PRESENTIEL

A la Nef des sciences

2 bis rue des Frères Lumière à Mulhouse

Du mardi au vendredi de 14h à 17h en visite libre

Visite guidée sur inscription les mercredis à 14h

T. 03 89 33 62 20 - nef-des-sciences@uha.fr

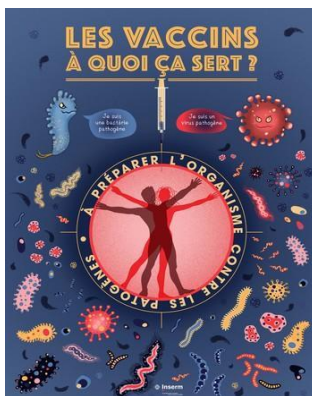
<http://www.nef-sciences.fr/>

Que faire quand les tiques attaquent ? Présentée à la Nef des sciences du 18 janvier au 23 septembre 2022, l'exposition Tiques : s'informer, se protéger invite le public à mieux connaître la petite bête ainsi que son mode de vie.

Par des manipulations, des chants, des jeux, des maquettes et des illustrations, l'exposition dévoile des productions originales pour diffuser des connaissances scientifiques sur les tiques, les conséquences d'une piqûre, les messages de prévention et démarches à effectuer.

Dès 7 ans

L'exposition produite par l'Université de Lorraine entre dans le cadre d'Escales des sciences et est présentée par la Nef des sciences en partenariat avec l'Inserm.



EXPOSITION 68

Les vaccins, à quoi ça sert ?

Du 1er au 31 mars 2022 - EN PRESENTIEL

A la Nef des sciences

2 bis rue des Frères Lumière à Mulhouse

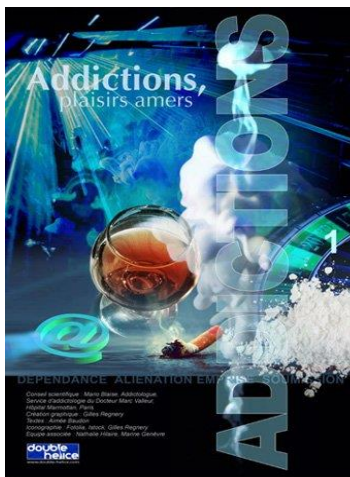
En visite libre du mardi au vendredi de 14h à 17h

T. 03 89 33 62 20

<http://www.nef-sciences.fr/>

L'exposition apporte de manière illustrée, simple et complète, une information scientifique juste et actuelle sur les vaccins. Cette exposition vise à informer le public de la manière la plus objective possible quant à l'historique du vaccin, son principe et ses perspectives mais également sur le débat qui est en cours depuis un angle extérieur.

Cette exposition est présentée par la Nef des sciences en partenariat avec l'Inserm.



EXPOSITION 68

Addictions, plaisirs amers

Du 1er au 30 mars 2022 - EN PRESENTIEL

A la Médiathèque Le Parnasse

Place de l'Hôtel de Ville à Saint-Louis

Tél : 03 89 69 52 43

Lundi et vendredi 14h-18h ; mardi 14h-19h ; mercredi 9h30-18h ;

samedi 10h-12h30 et 14h-17h

Les addictions désignent tous les comportements de dépendance qu'il s'agisse du tabac, de l'alcool ou de la drogue, ou même de passions envahissantes sans prise de substance (jeux d'argent, jeux vidéos...). Les addictions sont la cause de drames familiaux, de maladies graves et de décès. Leur coût social est de plus en plus lourd.

Production : Double Hélice

Conseil scientifique : Mario Blaise, psychiatre, chef du Service d'Addictologie, Hôpital Marmottan, Paris

Cette exposition est proposée par la Médiathèque Le Parnasse en partenariat avec la Nef des sciences et l'Inserm Est



PODCAST EN LIGNE

L'écho des savantes

Lien pour écouter les podcasts : <https://soundcloud.com/echodessavantes>

Une question, une scientifique, une réponse !

- Saison 1 - 8 épisodes : **Vous reprendrez bien un peu de cerveau ?**
avec Dr Anne Giersch, psychiatre et directrice de l'Unité INSERM U1114 Neuropsychologie Cognitive et Physiopathologie de la Schizophrénie à Strasbourg
- Saison 2 – 10 épisodes : **Le monde entier est un virus**
avec Pr Samira Fafi-Kremer, directrice de l'Institut de virologie des Hôpitaux Universitaires de Strasbourg et chef de groupe à INSERM 1109 labellisée « Laboratoire d'Excellence » LabEx TRANSPLANTEX

Saison 1 et 2 réalisées par la Nef des sciences.

A venir : deux séries de podcast réalisées par Accustica, Reims

- **Médecine régénérative**
avec Halima Kerdjoudj, maître de conférences au laboratoire BIOS de l'Université de Reims Champagne Ardenne (URCA)
- **Troubles du développement intellectuel et émotions,**
avec Mélanie Vy, doctorante au laboratoire C2S de l'URCA



CONFÉRENCE 67

Troubles du rythme circadien veille-sommeil : répercussions et prise en soin

Jeu­di 3 mars 2022 à 18h30 - EN PRESENTIEL

Amphi Cavaillès | Le Patio | 22 rue René Descartes | Strasbourg

45 minutes de présentation suivies d'un temps d'échange

À partir de 15 ans

Avec Dr Ülker KILIC HUCK, praticien hospitalier, Centre des troubles du sommeil (CIRCSom), Hôpitaux Universitaires de Strasbourg

Les perturbations du rythme de sommeil résultent d'un décalage entre le rythme "terrestre" et l'horloge biologique de l'individu. Ce décalage impacte le sommeil, la vigilance, l'humeur et altère la qualité de vie et la santé. Il est par conséquent important de ne pas les négliger et de recourir à des traitements chronobiologiques adaptés.

Conférence organisée par le Jardin des sciences de l'Université de Strasbourg en partenariat avec Neurex, dans le cadre de la Semaine du cerveau



VISIOCONFÉRENCE

Le masque à usage non sanitaire : d'un objet du quotidien à un objet d'étude

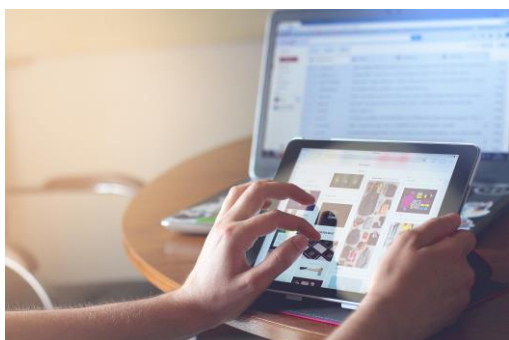
Jeudi 3 mars 2022 à 19h - EN LIGNE

Lien d'inscription : <https://bit.ly/3FTicnU>

Avec deux professeures des universités, Marie-Ange BUENO, directrice du Laboratoire de Physique et Mécanique Textiles et Valérie TSCHAMBER, Laboratoire de Gestion des Risques et Environnement, Université de Haute-Alsace

Avec la crise de la COVID-19, les masques se sont imposés dans notre quotidien. Masque chirurgical, masque FFP2, masque "textile" : quelles différences ? quelles performances ? quelle relation peut exister entre leur structure et leurs propriétés? Le LPMT (Laboratoire de Physique et Mécanique Textiles) et le LGRE (Laboratoire Gestion des Risques et Environnement) présenteront les dispositifs et procédures mis en place en 2020 et les recherches menées pour répondre à ces questionnements.

Visioconférence organisée par l'Université populaire du Rhin en partenariat avec l'Inserm, la Nef des sciences et l'Université de Haute-Alsace



CONFÉRENCE DISCUSSION 67

5G... Écrans... des amis peut-être redoutables ?

Vendredi 4 mars 2022 - de 18h à 20h - EN PRÉSENTIEL

A la Médiathèque Malraux

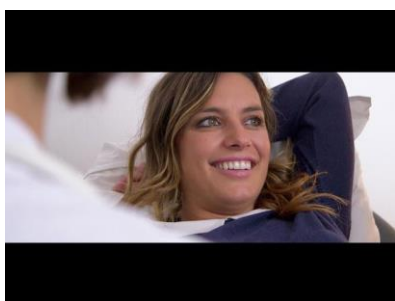
1 Presqu'île André Malraux à Strasbourg

T. 03 88 45 10 10

Avec Anne PEREIRA DE VASCONCELOS, chargée de recherche Inserm

Les écrans ont envahi notre vie personnelle, familiale et professionnelle. Sans remettre en cause les apports liés au développement des technologies du numérique, on peut cependant se questionner. Qu'en est-il de la surconsommation liée à l'usage des écrans, du temps passé, à quel moment de la journée et pour faire quoi (réseaux sociaux, internet, jeux en ligne...) ? L'hyperconnexion représente-t-elle un danger pour notre bien-être et notre santé mentale et physique ? Qu'avons-nous finalement perdu sur le temps consacré aujourd'hui à nos écrans ? Qu'en est-il de nos enfants qui grandissent avec en moyenne 5-6 écrans au sein du foyer, sont-ils particulièrement menacés dans leur développement, leur bien-être et leur santé ?

Conférence proposée par l'Inserm Est en partenariat avec la Médiathèque Malraux de Strasbourg



© Production Valley / CAPA Presse TV

CINÉ-DÉBAT 68

Devenir maman : notre combat contre l'endométriose

Vendredi 4 mars 2022 à 20h - EN PRÉSENTIEL

France, 2018, 82 minutes, un film de Laëtitia Milot, Juliette Brasseur

Au cinéma Bel Air

31 rue Fénelon à Mulhouse

T. 03 89 60 48 99

Devenir maman, c'est le combat que Laëtitia Milot a mené pendant dix ans sans relâche. Elle s'est battue contre l'endométriose, une maladie extrêmement douloureuse, l'une des premières causes d'infertilité des femmes. En mai 2018, elle a enfin donné naissance à son premier enfant. Engagée dans la sensibilisation du public, la comédienne a souhaité lever le voile sur cette maladie taboue et invalidante pour de nombreuses femmes.

Suivi d'un débat avec Dr Emilie FALLER, gynécologue obstétricienne spécialisée en chirurgie gynécologique dont l'activité principale est l'endométriose à EndoAlsace, Centre expert de l'endométriose de Strasbourg, Hôpitaux Universitaires de Strasbourg et Dr Géraldine ESCRIVA-BOULLEY, docteure en STAPS (sciences et techniques des activités physiques et sportives), psychologie et sciences de l'éducation, Université de Haute-Alsace

Ciné-débat organisé par La Nef des sciences et l'Inserm



CONFÉRENCE 67

L'ocytocine au cœur de nos émotions

Jeudi 10 mars 2022 à 18h30 - EN PRESENTIEL

Amphi Cavaillès | Le Patio | 22 rue René Descartes | Strasbourg

45 minutes de présentation suivies d'un temps d'échange

À partir de 15 ans

Avec Alexandre CHARLET, chargé de recherche CNRS, Institut des Neurosciences Cellulaires et Intégratives (INCI), responsable de l'équipe Contrôle peptidergique des émotions

L'ocytocine est aujourd'hui étudiée pour ses fonctions physiologiques, parmi lesquelles la régulation des émotions (douleur, anxiété, etc.). Nos travaux ont permis de révéler l'existence d'un ensemble de cellules ocytocinergiques, à la base des fonctions anxiolitiques de l'ocytocine. Ces résultats pourraient avoir un impact direct dans la prise en charge des troubles de l'anxiété.

Conférence organisée par le Jardin des sciences de l'Université de Strasbourg en partenariat avec Neurex, dans le cadre de la Semaine du cerveau



VISIOCONFÉRENCE

La psychose et la pandémie : et si on en parlait ?

Jeudi 10 mars 2022 à 19h - EN LIGNE

Lien d'inscription : <https://bit.ly/3ETldBT>

Avec Dr Anne GIERSCH, psychiatre, directrice de recherche Inserm, directrice du laboratoire Neuropsychologie Cognitive et Physiopathologie de la Schizophrénie
Les médias se sont largement fait l'écho des répercussions de la pandémie et du confinement sur la dépression et l'anxiété. Il n'y a que peu d'études sur les symptômes psychotiques. Les résultats de quelques études longitudinales qui ont exploré ces symptômes seront utilisés pour montrer combien nous sommes à la fois vulnérables au stress et résilients dans le temps.

Visioconférence organisée par l'Université populaire du Rhin en partenariat avec la Nef des sciences et l'Inserm, dans le cadre de la Semaine du cerveau



DÉBAT MOUVANT 68

Actu des sciences n°1 : Vaccin : le vrai et le faux

Vendredi 11 mars 2022 à 18h - EN PRÉSENTIEL

A la Nef des sciences

2 bis rue des Frères Lumière à Mulhouse

Réservation obligatoire au 03 89 33 62 20 ou nef-des-sciences@uha.fr

<http://www.nef-sciences.fr/>

Avec Dr Emilie CROUCHET, chercheuse, Institut de recherche sur les maladies virales et hépatiques – Université de Strasbourg / Inserm

La Nef des sciences et l'Inserm vous invitent à un débat mouvant pour essayer de démêler ensemble le vrai du faux sur les vaccins. Déplacez-vous d'un côté ou de l'autre de la pièce,

selon vos convictions sur quelques affirmations proposées !
Une chercheuse sera présente également pour donner son avis.

Débat mouvant organisé par la Nef des sciences et l'Inserm Est.



CONFÉRENCE 67

Temps, conscience et schizophrénie

Jeudi 17 mars 2022 à 18h30 - EN PRESENTIEL

Amphi Cavaillès | Le Patio | 22 rue René Descartes | Strasbourg

45 minutes de présentation suivies d'un temps d'échange

À partir de 15 ans

Avec Dr Anne GIERSCH, psychiatre, directrice de recherche Inserm, directrice du laboratoire Neuropsychologie Cognitive et Physiopathologie de la Schizophrénie

Les patients avec une schizophrénie rapportent des expériences étranges, comme la fragmentation du temps, qu'il n'est que trop facile d'attribuer à leur folie. Pourtant nous avons montré des particularités de leur perception temporelle. Nous discuterons de ce que ces résultats révèlent de notre propre perception et de la pathologie.

Conférence organisée par le Jardin des sciences de l'Université de Strasbourg en partenariat avec l'Inserm, dans le cadre de la Semaine du cerveau



VISIOCONFÉRENCE

Les moustiques : alerte aux envahisseurs !

Jeudi 17 mars 2022 à 19h - EN LIGNE

Lien d'inscription : <https://bit.ly/3EOwwMQ>

Avec Stéphanie BLANDIN, chargée de recherches (CRCN-Inserm), responsable de l'équipe : Réponses immunitaires chez le vecteur du paludisme anopheles gambiae, Institut de Biologie Moléculaire et Cellulaire (IGBMC) Strasbourg

Les moustiques transmettent des parasites ou des virus qui sont responsables de maladies comme le paludisme, la dengue, le chikungunya ou bien encore zika faisant 830 000 morts chaque année. Quels sont les risques dans les pays au climat tempéré ? Quels moyens de lutte ? Quelles avancées dans les laboratoires ? Mais aussi, quelles astuces pour limiter leur prolifération

Visioconférence organisée par l'Université populaire du Rhin en partenariat avec la Nef des sciences et l'Inserm



CONFÉRENCE 67

Les molécules du toucher enfin dévoilées

Lundi 21 mars à 15h - EN PRESENTIEL

Salle Pasteur, Palais universitaire

9 place de l'Université à Strasbourg

45 minutes de présentation suivies d'un temps d'échange

Avec Thomas GRUTTER, directeur de recherche au CNRS, directeur adjoint du laboratoire Conception et Application de Molécules Bioactives. Institut d'Études Avancées de l'Université de Strasbourg (USIAS)

Le sens du toucher est fondamental mais les molécules capables de détecter les stimulations mécaniques, comme les caresses, restaient mystérieuses.

Comment le mystère a-t-il été levé par la découverte de nouvelles protéines qui convertissent les forces mécaniques en signaux biologiques ?

Conférence organisée par Neurex, dans le cadre de la Semaine du cerveau



REALITE VIRTUELLE 68

APRÈS-MIDIS JEUX

Mercredi 23 et 30 mars 2022 de 14h à 16h - EN PRESENTIEL

A la Nef des sciences

2 bis rue des Frères Lumière à Mulhouse

Mercredis 23 et 30 mars 2022 de 14h à 16h

Réservation obligatoire au 03 89 33 62 20 ou nef-des-sciences@uha.fr

<http://www.nef-sciences.fr/>

ViRal

Création originale de l'Inserm, ViRal vous transporte à l'intérieur du corps humain grâce à la réalité virtuelle. S'il s'agit bien d'un véritable jeu en VR, jouable grâce à un casque Oculus Quest 2, il a en outre été conçu pour vous aider à appréhender comment les maladies s'attaquent à notre organisme.

À partir de 13 ans

Corpus 360

Corpus est un programme transmédia pour les 12-18 ans. Il tisse un univers narratif autour du corps humain en explorant les fonctions physiologiques du corps.

Pas sang toi ESCAPE GAME VIRTUEL

Animations présentées par l'Inserm Est et la Nef des sciences



CONFÉRENCE 68

Sciences sports et santé

Jeudi 24 mars 2022 à 18h - EN PRÉSENTIEL

A la FST Faculté des Sciences et Techniques UHA Campus Illberg

18 rue des Frères Lumière à Mulhouse

T. 03 89 33 64 76 - culture@uha.fr

Avec Muriel DARMON, directrice de recherche au CNRS, Centre Européen de Sociologie et Science Politique

Première cause de handicap acquis chez l'adulte, l'accident vasculaire cérébral peut brutalement faire disparaître ou empêcher, de façon temporaire ou non, un grand nombre de capacités de la vie quotidienne, dans des domaines physiques ou intellectuels très divers : la marche, la déglutition, la planification, la lecture, la préhension *etc.* Parce qu'il touche à des savoirs-faire acquis, il peut apparaître comme une atteinte biologique du social qui efface les effets en réinitialisant les expériences, les compétences et les dispositions acquises, autrement dit comme un accident égalisateur qui annule les différences sociales entre individus. A partir d'une enquête ethnographique menée dans un service de neurologie d'un hôpital universitaire et auprès des différents corps de spécialistes - kinésithérapeutes, ergothérapeutes, orthophonistes, neuropsychologues *etc.* - de deux centres de rééducation, et en suivant le parcours post-AVC des patients au sein de ces unités et des "plateaux techniques" conçus pour favoriser leurs réapprentissage, Muriel Darmon tentera de montrer la façon dont le social perdure en fait chez les individus et résiste à l'atteinte biologique, en expliquant ainsi les inégalités sociales qui structurent les récupérations neurologiques.

Conférence conjointement proposée par la FST et le Service Universitaire de l'Action Culturelle de l'UHA





© E. Darcq

RENCONTRE-DISCUSSION 68

Les addictions, ce que la science nous révèle

Vendredi 25 mars 2022 à 18h - EN PRESENTIEL

A la Médiathèque Le Parnasse

Place de l'Hôtel de Ville à Saint-Louis

Renseignements et inscriptions : 03 89 69 52 43 ou mediatheque@ville-saint-louis.fr

Comment développe-t-on un trouble d'usage de substance ? Quels sont les critères utilisés pour diagnostiquer les addictions et quelles sont les conséquences sur notre cerveau ? Florence ALLAIN et Emmanuel DARCO, chercheurs en neurosciences à l'Inserm, parleront de leurs dernières recherches scientifiques et de ce qu'elles nous apprennent sur l'addiction.

Cette rencontre est proposée par la Médiathèque Le Parnasse en partenariat avec la Nef des sciences et l'Inserm Est, dans le cadre de la Semaine du cerveau



SPECTACLE 68

Singing in the brain

Samedi 26 mars 2022 à 20h - EN PRESENTIEL

A l'Aronde Riedisheim

20 rue d'Alsace à Riedisheim

Renseignements au 03 89 31 15 45 / billetterie@riedisheim.fr

Chapeau à la sortie selon votre bonne volonté

Réservation : <https://riedisheim.notre-billetterie.fr/billets>

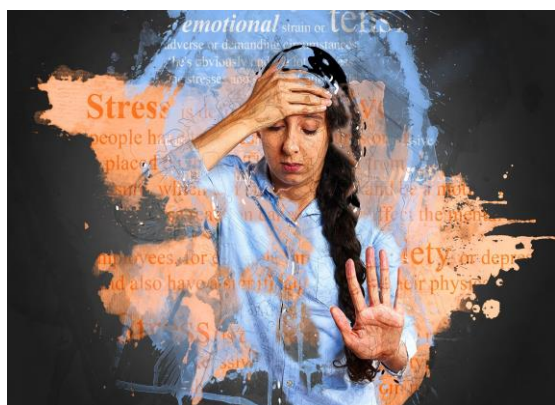
TOUT PUBLIC dès 10 ans - Durée 1h30

Une création avril 2016

Le Professeur est persuadé que la musique va sauver l'humanité et il est prêt à tout pour le prouver. Ce chef d'orchestre scientifique un peu fou, avec l'aide de ces deux assistants musiciens, décide de donner des conférences.

Tout en cherchant pourquoi on se réveille avec une chanson dans la tête, comment le son agit sur notre humeur ou s'il est vrai que la musique rend plus intelligent, il nous prouvera surtout à quel point rire, chanter et danser ensemble ouvre nos esprits et nous rend heureux. Basé sur de véritables études scientifiques, ce spectacle est une conférence humoristique et interactive menée par une drôle d'équipe qui va percer les secrets des relations entre notre cerveau et cette suite de sons organisés qu'on appelle musique. On y croquera notamment Mozart, Beethoven, Les 2B3, Charles Aznavour et Queen, et il est fort probable que l'on sorte de là avec des chansons plein les neurones.

Spectacle organisé par la ville de Riedisheim, la Nef des sciences et l'Inserm, dans le cadre de la Semaine du cerveau



CONFÉRENCE 67

Le stress post-traumatique : une pathologie de la mémoire

Jeudi 31 mars 2022 à 18h30 - EN PRESENTIEL

Amphi Cavaillès | Le Patio | 22 rue René Descartes | Strasbourg

45 minutes de présentation suivies d'un temps d'échange

À partir de 15 ans

Avec Francis EUSTACHE, Neuropsychologue, Directeur d'études à l'École Pratique des Hautes Études de Paris (EPHE), co-responsable du programme de recherche 13-Novembre, Membre correspondant de l'Académie Nationale de Médecine, Université de Caen-Normandie

Le stress post-traumatique est une pathologie qui se développe quand une personne est confrontée à une situation qui met en cause son intégrité. Ce trouble est caractérisé par des altérations de la mémoire qui peuvent sembler opposées : hypermnésie de certains éléments de la scène traumatique, et amnésie du contexte de survenue du traumatisme. Nous développerons l'exemple du programme de recherche 13-Novembre qui étudie la construction des mémoires individuelles et collectives de cet événement dramatique, et vise à améliorer la prise en charge des victimes.

Conférence organisée par le Jardin des sciences de l'Université de Strasbourg en partenariat avec l'Inserm, dans le cadre de la Semaine du cerveau



EXPOSITION 68

À corps parfait ? L'homme réparé, remanié, augmenté

Judi 24 et vendredi 25 mars 2022 de 13h30 à 18h30 - EN PRÉSENTIEL

A La Filature, scène nationale Mulhouse

20 allée Nathan Katz à Mulhouse

Contact : apogée.culture@gmail.com

Cette exposition est proposée en complément du spectacle Robot Human Dance Duet, Huang Yi & Kuka, dans le cadre du Festival les Vagamondes, qui interroge notamment les frontières entre l'Homme et son environnement, mais aussi entre l'Homme et la machine. L'exposition a ainsi pour objectif de présenter les interventions de l'Homme sur son corps, depuis les temps anciens du néolithique jusqu'à aujourd'hui, à des fins de réparation ou d'augmentation. Elle révèle également ce que la médecine et la recherche médicale ont permis, permettent et promettent pour réparer le corps.

Exposition conçue et réalisée par la Nef des sciences et l'Inserm, présentée par Apogée Culture, en partenariat avec La Filature, dans le cadre du Festival les Vagamondes

Renseignements et liens utiles :

- Inserm Est : T. 03 88 10 86 47 - www.inserm.fr
- La Nef des sciences : T. 03 89 33 62 23 - www.nef-sciences.fr
- Accustica : T. 03 26 50 61 26 - www.accustica.org
- Université de Lorraine : T. 03 72 74 06 43 - www.univ-lorraine.fr
- Sciences en lumière : <http://sciencesenlumiere.cnrs.fr/>