

**PLANS ET CONSIGNES
SÉCURITÉ ET URGENCE MÉDICALE**

PLANS D'ACCÈS UHA



Plan d'accès Mulhouse

Campus UHA

- ① Campus Illberg
- ② Campus Collines
- ③ Campus Fonderie

Transports en commun

| | | | |
|------|----|------------|------|
| tram | 2 | Université | Tram |
| 16 | 21 | Camus | Bus |

PLANS D'ACCÈS UHA



Plan Campus Illberg UHA

- (A) Gymnase Universitaire
- (B) Maison de l'Université - Présidence
- (C) Chantier Learning Center
- (D) EPS - European Physical Society
- (E) FST - Faculté des Sciences et Techniques
CLAM - Certification et Langues par Apprentissage Multimédia
- (F) Amphitheatres :
Pierre Weiss - Paul Schutzenberger - Jacques Hadamard
- (G) SCD - Service Commun de Documentation (BU Illberg)
- (H) FLSH - Faculté des Lettres, Langues et Sciences Humaines
- (I) ENSISA Lumière - École Nationale Supérieure d'Ingénieurs Sud-Alsace
- (J) Résidences universitaires
- (K) FST - Faculté des Sciences et Techniques
SERFA - Service de Formation pour Adultes
- (L) IS2M - Institut de Science des Matériaux de Mulhouse
- (M) ENSISA Werner - École Nationale Supérieure d'Ingénieurs Sud-Alsace
- (N) Restaurant universitaire - Cybercafé
- (O) IRJBD - Institut de Recherche Jean-Baptiste Donnet (COB, GRE, IS2M et LPIM)
- (P) ENSCMu - École Nationale Supérieure de Chimie de Mulhouse
Maison de l'Étudiant
- (Q) BVE - CFAU - CLOUS - Écoles Doctorales - LAMIE - Médecine - Mission Handicap - Relations Internationales - Scolarité -SIO/BAIPS - SUAC
- (R) Résidences universitaires

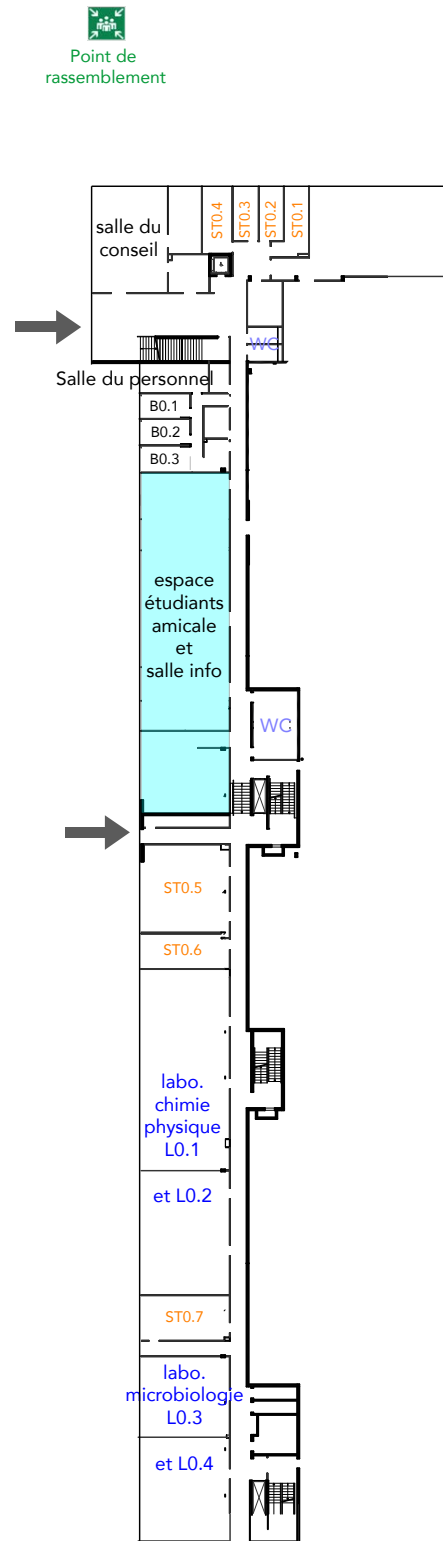
Accès Transport :

- | | |
|--------------------|--------------|
| Parking Libre | Parking Tram |
| Parking Personnels | Vélocité |
| Bus | |
| 17 Gifop | |
| 51 Université | |
| Tram | |
| 2 Illberg | |
| Défibrillateur | |

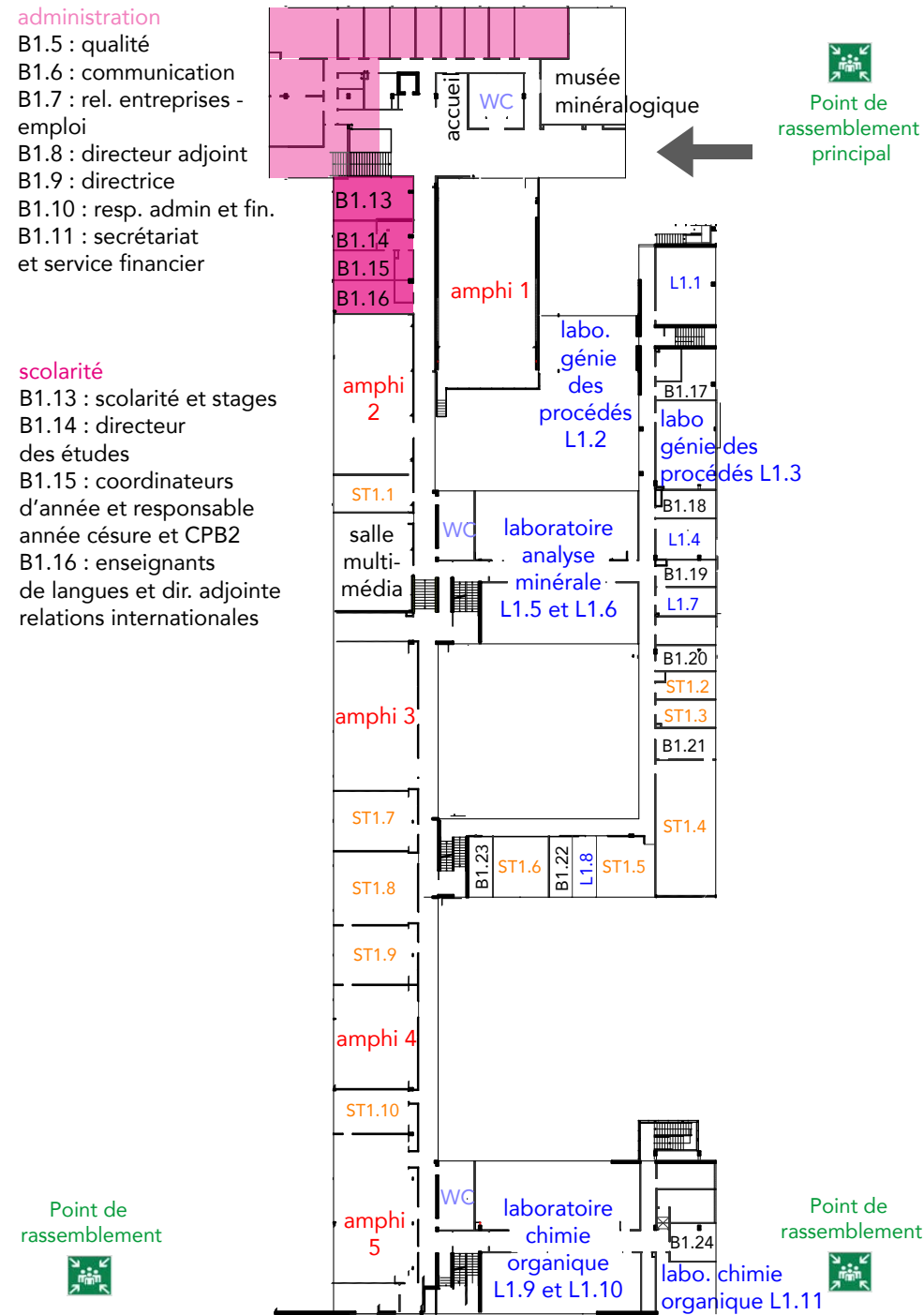
Campus Illberg - 2 rue des Frères Lumière 68093 Mulhouse

PLANS DE L'ENSCMu

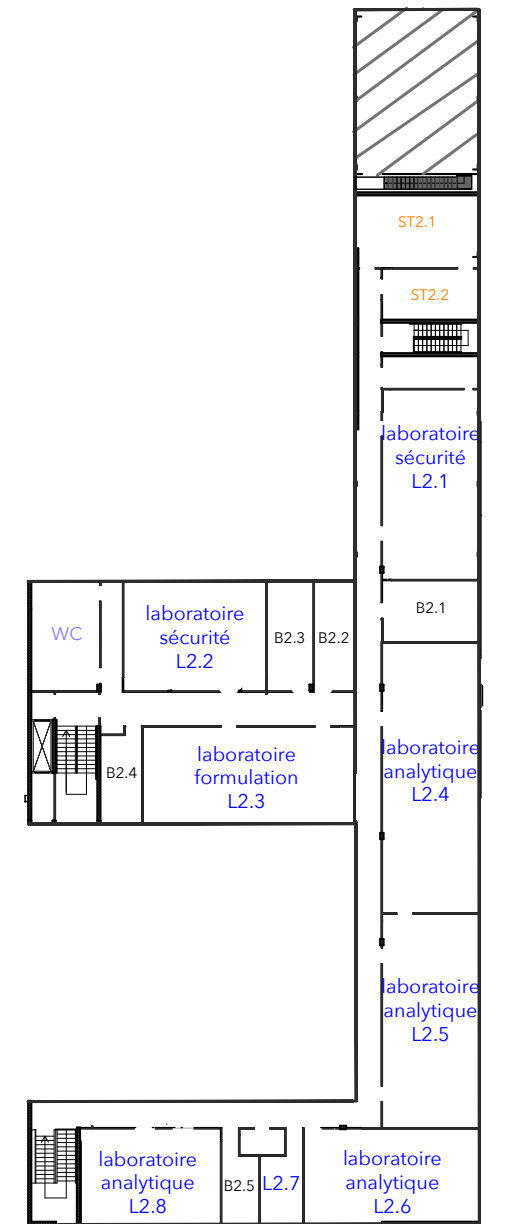
niveau 0



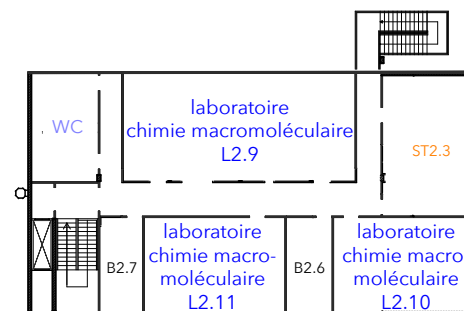
niveau 1



niveau 2



Bureaux B2.1...à...B2.7
Laboratoires L2.1...à...L2.11
Locaux techniques LT2.1...à...LT2.2
Salles de travail ST2.1...à...ST2.3



Bureaux B0.1...à...B0.3
Laboratoires L0.1...à...L0.4
Locaux techniques LT0.1...à...LT0.8
Salles de travail ST0.1...à...ST0.7




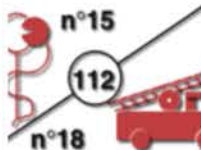







Amicale Chimie Mulhouse Informatique

B0.3
ST0.2 et ST0.4

Amphithéâtres 1...à...5
Bureaux B1.1...à...B1.12
Laboratoires L1.1...à...L1.11

Locaux techniques LT1.1...à...LT1.3
Salles de travail ST1.1...à...ST1.10

CONSIGNES EN CAS D'ACCIDENT

| EN CAS D'ACCIDENT | CONSIGNES D'EVACUATION À APPLIQUER PAR TOUS | ESPACE D'ATTENTE SECURISE (EAS) |
|---|---|--|
| <p>Il est possible de contacter un SST (cf. liste affichée dans les salles de TP et sur le panneau face à la scolarité)</p>  | <p>L'ALARME INCENDIE donne l'ordre d'évacuation IMMEDIATE et OBLIGATOIRE</p> <p>CHAQUE ENSEIGNANT EST RESPONSABLE DES ETUDIANTS QU'IL ENCADRE</p> | <p>S'il est possible d'évacuer par vous-même, il est INTERDIT de rester dans l'EAS.</p> |
|  <p>PROTEGER : - la victime - les personnes sur place</p> | <p>A L'AUDITION DE L'ALARME</p> | <p>Si une personne non valide est dans l'EAS, signaler sa présence au Responsable de Rassemblement et/ou aux services de secours</p>  |
|  <p>APPELER les SECOURS, donner : - l'adresse et le lieu de l'accident - le type d'accident - le nombre et l'état apparent des victimes ne pas raccrocher avant que l'interlocuteur ne vous y autorise</p> |  <p>Mettre les manipulations en sécurité Fermer les fenêtres et les portes sans les verrouiller Evacuer les lieux dans le calme par les cheminements prévus Ne pas utiliser les ascenseurs</p> | <p>S'il vous est impossible d'évacuer par vous-même</p> |
| <p>RETOURNER sur le lieu de l'accident</p> |  <p>Les personnes à mobilité réduite s'orientent vers les Espaces d'Attente Sécurisés (EAS)</p> |  <p>Se diriger vers l'EAS Rappeler aux personnes valides de signaler votre présence dans l'EAS</p> |
|  <p>INFORMER l'accueil (0389336800) et la direction de l'ENSCMu (cf. ci-dessous)</p> |  <p>Pas de retour en arrière Indiquer aux services de secours et/ou au Responsable de Rassemblement si une personne est restée dans les locaux</p> |  <p>Manifester votre présence grâce au téléphone rouge</p> |
| <p>Faire ACCUEILLIR les secours</p> |  <p>Rejoindre le point de rassemblement conseillé, puis le point de rassemblement principal avec le Responsable de Rassemblement</p> | <p>Attendre l'arrivée des services de secours</p> |
| <p>Le transport des victimes dans un véhicule personnel ou de service est INTERDIT</p> <p>La réintégration dans les locaux ne se fera que sur l'autorisation du responsable d'évacuation</p> | | |

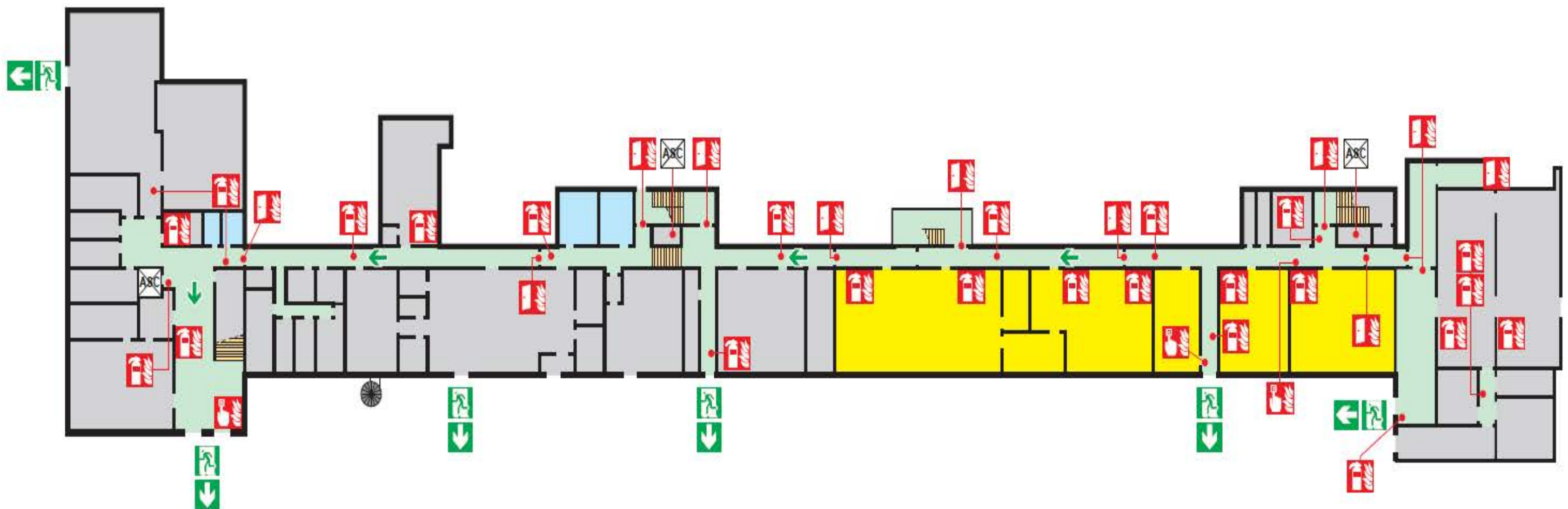
PERSONNES À CONTACTER EN PRIORITÉ :

D. RAIMONDO Référent bâtiminaire 06 03 49 09 60

Direction : C. LEY 06 44 21 84 60 / J. BRENDLÉ 06 47 11 21 71 / M. SAILLER 06 03 49 09 60

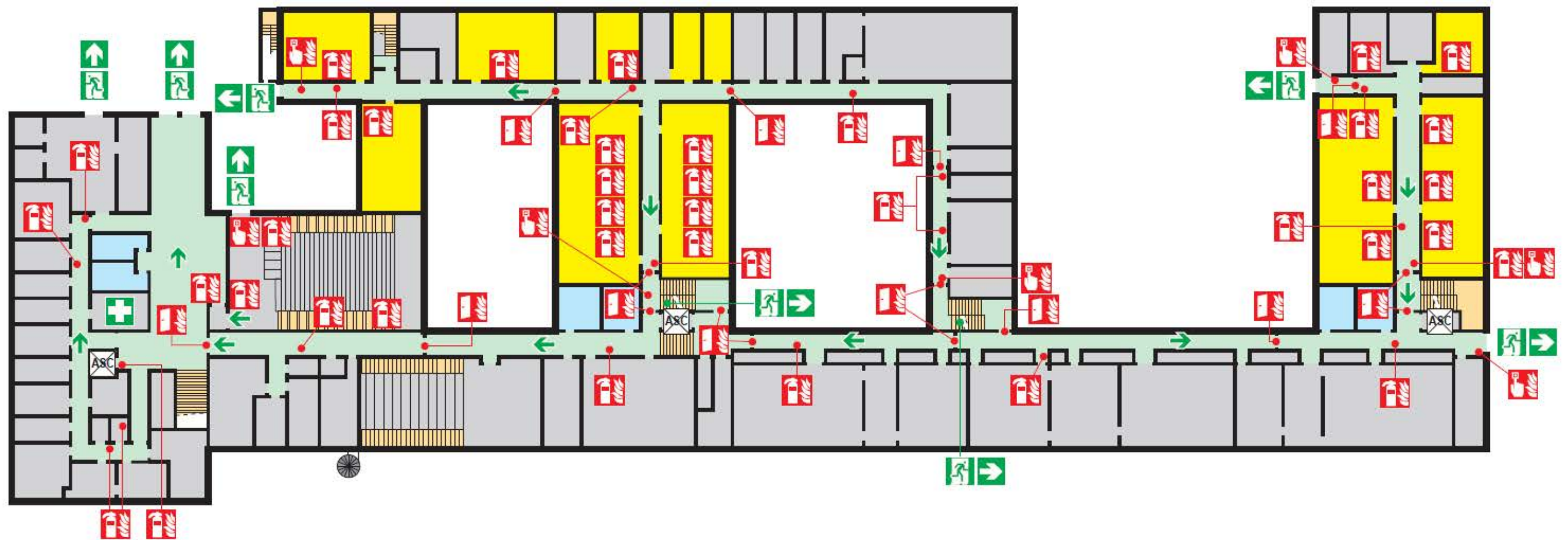
PLANS D'ÉVACUATION ENSCM_u

Niveau 0



PLANS D'ÉVACUATION ENSCM_u

Niveau 1



PLANS D'ÉVACUATION ENSCM_u

Niveau 2



CONSIGNES EN CAS D'URGENCE MÉDICALE

IMMEDIATEMENT

1. ALERTER OU FAIRE PREVENIR UN SAUVETEUR SECOURISTE DU TRAVAIL



| NOM | Prénom | Téléphone | Bureau |
|----------------|-----------|----------------|----------------------------|
| BONNE | Magali | 6719/6735 | TP ECS/PM |
| BREYSSE | Karine | 6705 | B 1.11 |
| CHAPLAIS | Gérald | 6887/6733/6719 | TP PM/TP THE |
| CHAUMEIL | Hélène | 6877 | TP CO |
| DAOU | Jean | 6739/6719 | TP PM/ TP THE |
| DORGE | Sophie | 6830 | TP Plateforme Analytique |
| DUFOUR | Loïs | 6819 | Magasin |
| FREITAG | Stéphanie | 6826 | TP Plat. Analytique/ B 2.3 |
| JOSIEN | Delphine | 6877 | TP CO |
| KURTZ | Annick | 6804 | B 1.5 |
| QUIN | Isabelle | 6800 | Accueil |
| SAILLER | Monique | 6808 | B 1.10 |
| SCHULTZ | Fabrice | 6897 | B 1.16 |
| SIMON-MASSERON | Angélique | 6775/6719 | TP PM |
| TROUCHE | Corinne | 6817 | TP ECS/ TP Instru/ B1.15 |
| TYRODE | Murielle | 6826 | B 2.3 |

2. EN L'ABSENCE DE SST, OU SI L'URGENCE MEDICALE LE JUSTIFIE, CONTACTER DIRECTEMENT LES SECOURS EN APPELANT LE 15 depuis un portable ou un poste fixe et leur transmettre les informations suivantes :

- Votre identité ;
- L'adresse et le lieu de l'accident
- Le type d'urgence médicale (accident, malaise) ;
- Le nombre et l'état apparent des victimes.



Si vous avez contacté directement les secours, **ALERER TOUT DE MÊME UN SST** afin qu'il puisse pratiquer les gestes de premiers secours.

3. ENVOYER UN COLLÈGUE ACCUEILLIR ET GUIDER LES SECOURS

4. EN CAS DE BESOIN, TROIS DÉFIBRILLATEURS SONT DISPONIBLES :

- À L'ACCUEIL DE LA BIBLIOTHÈQUE UNIVERSITAIRE
- À LA CAFÉTÉRIA DU RESTAURANT UNIVERSITAIRE
- SUR LA FAÇADE DE LA MAISON DE L'ÉTUDIANT



CONSIGNES EN CAS D'URGENCE MÉDICALE

EN FONCTION DE L'AVIS MEDICAL

1. En cas d'urgence, nécessitant un transport médicalisé (ambulance, pompiers)

Transfert organisé par le SAMU (15)

2. En cas d'accident du travail ou de service, ne nécessitant pas un transport spécialisé mais des soins à l'hôpital ou chez le médecin traitant préconisés par le SAMU

Transfert en TAXI (voir liste ci-jointe)

Les frais doivent être avancés par l'agent, l'étudiant ou un collègue et seront remboursés par l'administration sur présentation d'un justificatif.

3. En cas de maladie, ne nécessitant pas de transport spécialisé mais des soins à l'hôpital ou chez le médecin préconisé par le SAMU, ou un retour au domicile

Retour par ses propres moyens, seul(e) ou accompagné(e) par la famille ou les proches

Pour les personnels, les frais éventuels liés au retour (transport en commun, taxi) sont pris en charge par l'agent.

Pour les étudiants, si un transport en taxi est indispensable (famille éloignée), les frais doivent être avancés par l'étudiant ou un enseignant et seront remboursés par l'administration sur présentation d'un justificatif.

Le transfert vers l'hôpital, le médecin traitant, ou le retour au domicile avec un collègue, un enseignant ou un étudiant est INTERDIT !

AMBULANCES

| | |
|-----------------------------|----------------|
| Ambulances de la Hardt | 0800 49 12 49 |
| Ambulances Saint Christophe | 03 89 32 76 10 |
| Ambulances Mulhousiennes | 03 89 43 79 79 |
| Rescue 68 | 03 89 59 58 77 |



TAXIS

| | |
|-----------------------|----------------|
| ALLO TAXI MULHOUSE | 06 12 34 80 56 |
| MULHOUSE TAXI SERVICE | 06 21 63 97 26 |
| TAXI SERVICE EXPRESS | 07 82 22 54 48 |

AUTRES NUMEROS UTILES

| | |
|---|----------------|
| Hôpital Emile Muller | 03 89 64 64 64 |
| Centre anti- poison | 03 88 37 37 37 |
| Service Médical Universitaire (SUMMPPS) | 03 89 33 64 45 |